



# Желтого солнца в холодной воде

52 м<sup>2</sup>

АРХИТЕКТОР И ДИЗАЙНЕР ИНТЕРЬЕРОВ **МАРИНА НИКОЛАЕВА**  
 ФОТО: **ДИНА АЛЕКСАНДРОВА**  
 ТЕКСТ: **ЮЛИЯ ЛЕШКЕВИЧ**

Проект был выполнен и реализован для молодой пары, равнодушной к скандинавскому стилю, натуральным материалам и сдержанным, холодным цветовым сочетаниям. Полупрозрачные реечные перегородки не только поддержали выбранный стиль, но и создали в небольшом пространстве ощущение большего объёма

**К**вартира попала в работу к архитектору в первозданном виде — без перегородок и даже черновой отделки. Её небольшой метраж накладывал ограничения на организацию пространства, однако заказчики — молодая пара — не хотели отказываться от традиционного «комплекта» функциональных зон и помещений.

**Перепланировка.** Сравнительно небольшое, почти квадратное в плане пространство разделили на четыре функциональные зоны — ванную комнату, кухню-столовую, спальню и небольшую гостиную с ТВ-экраном, которую можно использовать как место для отдыха. Последняя не имеет окна, но благодаря сквозной перспективе на кухню-столовую в ней нет ощущения глухого помещения. Влажные зоны обустроили рядом со стояком, как и предполагалось застройщиком, поэтому с согласованием проблем не возникло.



↑ Вертикальные линии, образуемые шкафами и перегородками, визуально поднимают потолок

← Стену столовой украшает живописное полотно, созданное автором проекта



## РАССКАЗЫВАЕТ АВТОР ПРОЕКТА

АРХИТЕКТОР  
**МАРИНА НИКОЛАЕВА**

Заказчики этой квартиры предпочитают натуральные материалы и сдержанные, холодные цвета. Именно поэтому в отделке так

много тонированного дерева. Чтобы интерьер не выглядел слишком монотонным, мы добавили в него зелёные и синие детали. Их немного, но достаточно для создания нужных акцентов. Так как квартира небольшая, мы стремились избегать глухих перегородок, заменяя их светопрозрачными или зеркальными конструкциями. Чтобы подчеркнуть зонирование, использовали различные приёмы. В кухне потолок над зоной готовки обшит ламинированной доской, над столовой группой он белый. В ванной за небольшими простенками скрыты унитаз и стиральная машина, но помещение не выглядит загромождённым — белая облицовка делает его просторнее. Большое зеркало добавляет света и избавляет от ощущения тесноты.

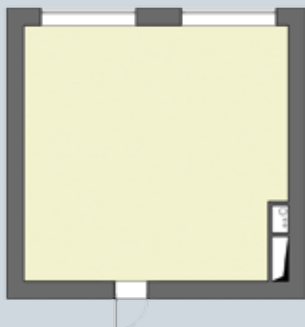
→ За ажурной ширмой висит плотная гардина. Если закрыть её, телевизионная зона превращается в приватную, которую можно использовать как дополнительную спальню. Стены украшены работами Алексея Чайкасова

## СОСТАВЫ ДЛЯ ДЕРЕВА

В проекте использовалось множество деревянных элементов, изначальный цвет которых требовалось изменить. Краска не подходила, так как она образует плотный, непрозрачный слой, а в данном случае важно было сохранить природную фактуру материала. Морилки тоже не годились — они меняют цвет дерева до неузнаваемости, превращая золотистую доску в коричневую, красную или чёрную. А нужно было лишь придать определённый оттенок. С этой задачей прекрасно справился колерованный масляно-восковой состав. Он глубоко проникает в толщу материала и окрашивает его, но не скрывает при этом естественный рисунок волокон. Кроме того, ещё и защищает дерево от влаги. Минус этих препаратов — в необходимости регулярного обновления. Но это применительно только к напольным покрытиям, которые подвергаются высоким нагрузкам. На стенах же составы могут держаться десятилетиями.



### ПЛАН ДО РЕМОНТА



#### ТЕХНИЧЕСКИЕ ДАННЫЕ

**до ремонта:**  
 общая площадь ..... 52 м<sup>2</sup>  
 высота потолков ..... 3 м  
**после ремонта:**  
 общая площадь ..... 52 м<sup>2</sup>  
 высота потолков ..... 2,9 м

#### ВСЁ ОБЪЕКТ

СТЕНЫ: пазогребневые блоки, штукатурка, ГКЛ, облицовочная плитка, ламинат  
 ПОТОЛОК: ГКЛ, натяжная конструкция с полотном ПВХ, ламинат  
 ПОЛ: ламинат, керамогранит

#### СПАЛЬНЯ 12,1 м<sup>2</sup>

СТЕНЫ: пазогребневые блоки, штукатурка, краска  
 СТЕНА В ИЗГОЛОВЬЕ КРОВАТИ: брус лиственницы  
 СВЕТИЛЬНИКИ: бра Flos  
 ГРАФИКА: художник Алексей Чайкасов  
 ТЕКСТИЛЬ: покрывала и подушки H&M Home



### ПЛАН ПОСЛЕ РЕМОНТА

#### КУХНЯ-СТОЛОВАЯ 19,9 м<sup>2</sup>

СТЕНЫ: пазогребневые блоки, штукатурка, краска, плитка ВауКер, ламинат  
 ПОТОЛОК: ГКЛ, ламинат  
 ПЕРЕГОРОДКА: брус лиственницы  
 СВЕТ: светильники Tom Dixon  
 МЕБЕЛЬ: кресла divan.ru

#### ГОСТИНАЯ 8,7 м<sup>2</sup>

СТЕНЫ: пазогребневые блоки, штукатурка, краска  
 ПЕРЕГОРОДКА: брус лиственницы  
 ПОЛ: ламинат  
 МЕБЕЛЬ: диван Innovation Living  
 ГРАФИКА: художник Алексей Чайкасов

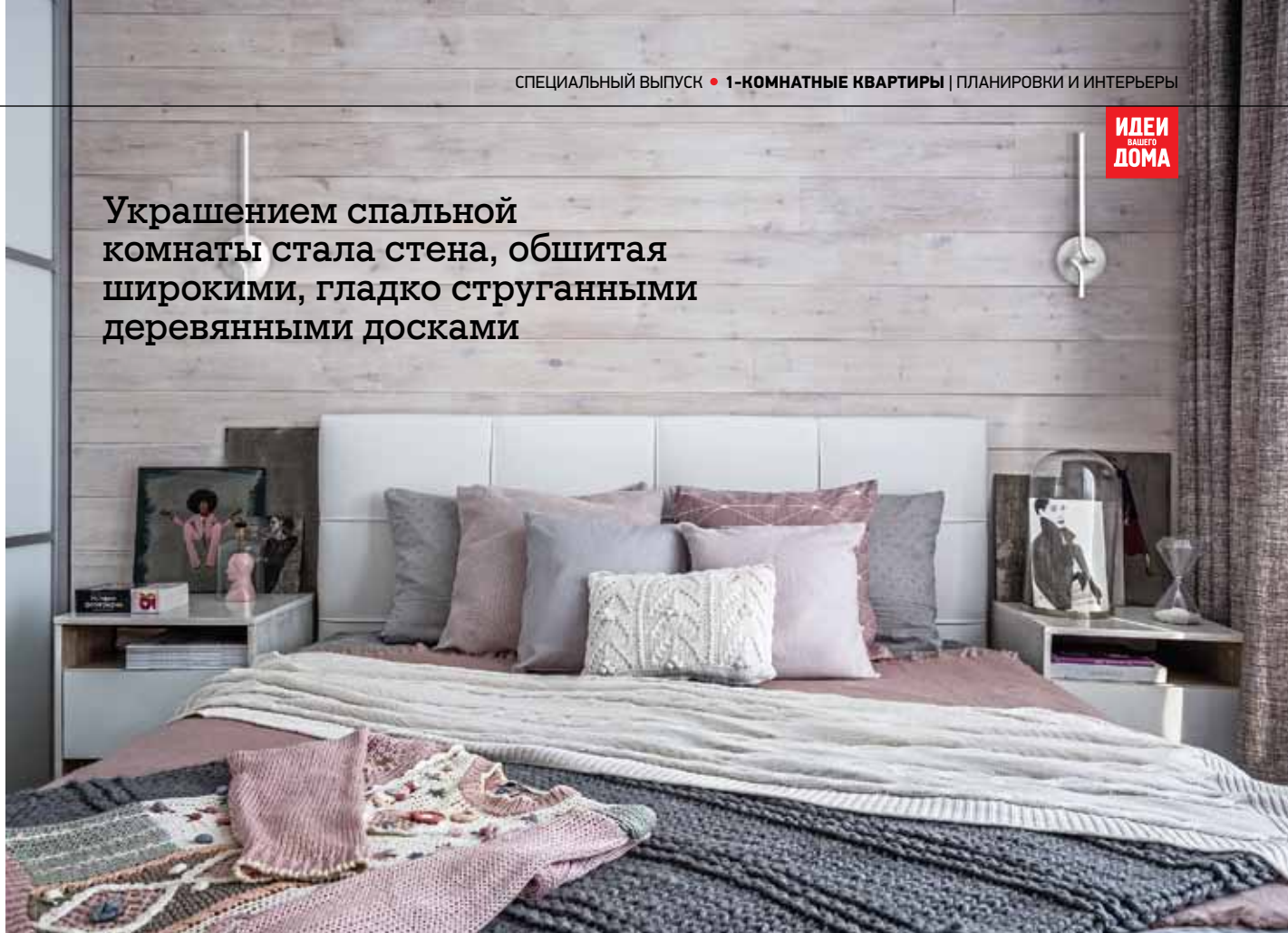
#### ВАННАЯ КОМНАТА 5,7 м<sup>2</sup>

СТЕНЫ: керамическая плитка Far  
 ПОЛ: керамогранит ВауКер  
 ПОТОЛОК: натяжная конструкция с полотном ПВХ

#### ПРИХОЖАЯ 5,6 м<sup>2</sup>

СТЕНЫ: пазогребневые блоки, штукатурка, ГКЛ, ламинат  
 ПОЛ: ламинат

Украшением спальни стала стена, обшитая широкими, гладко струганными деревянными досками



↑ Чтобы сделать интерьер спальни как можно более тёплым и домашним, его дополнили вязаными покрывалами и чехлами для подушек

← Столешница в ванной не деревянная, как можно подумать при первом взгляде. Она покрыта керамогранитом, который на удивление достоверно имитирует цвет и текстуру доски

**Дизайн.** Ванная скрыта за зеркальной дверью, такой же, как у стоящих по бокам шкафов. И гостям, приходящим в дом, хозяева предлагают найти вход в «тайную комнату». Благодаря зеркальным стенам прихожая выглядит больше и светлее. Ещё одно остроумное решение — перегородки-ширмы из деревянных реек, установленных вертикально. Они не препятствуют естественной инсоляции, но прекрасно справляются с зонированием. В квартире много дерева. Стена в изголовье кровати обшита широкими досками. Чтобы приглушить желтоватый оттенок, использовали тонирующий масляно-восковой состав. Он изменяет цвет древесины, но при этом не скрывает текстуру. Из цельного куска дерева выполнена и столешница в обеденной зоне. Здесь часто собираются гости за настольными играми. Именно поэтому хозяева предпочли удобные стулья с мягкой обивкой, располагающие к долгим посиделкам. Нельзя не упомянуть и гостиную. Её украшение — шкаф, полки которого напоминают модули игры «тетрис».

Адреса в конце журнала